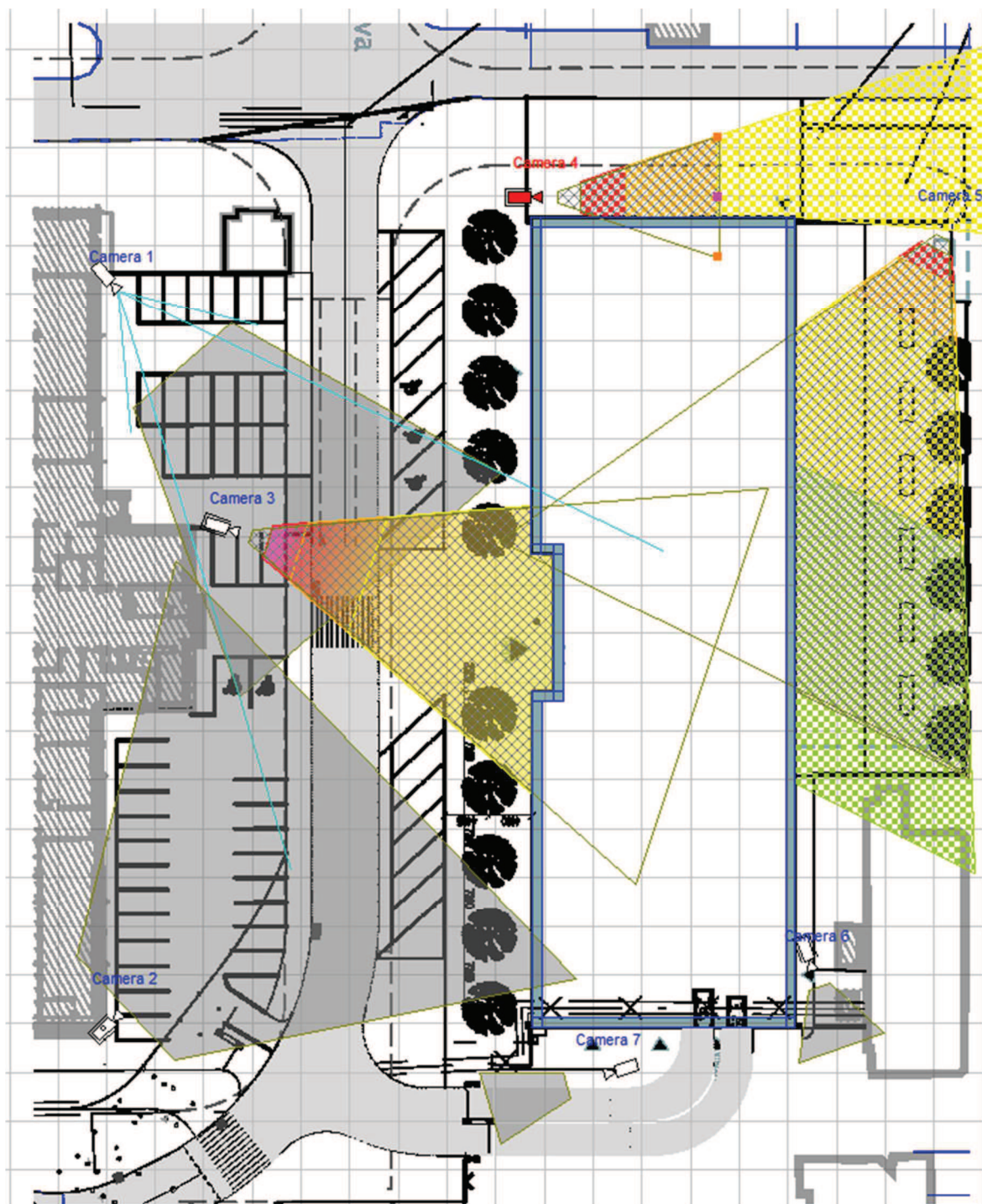


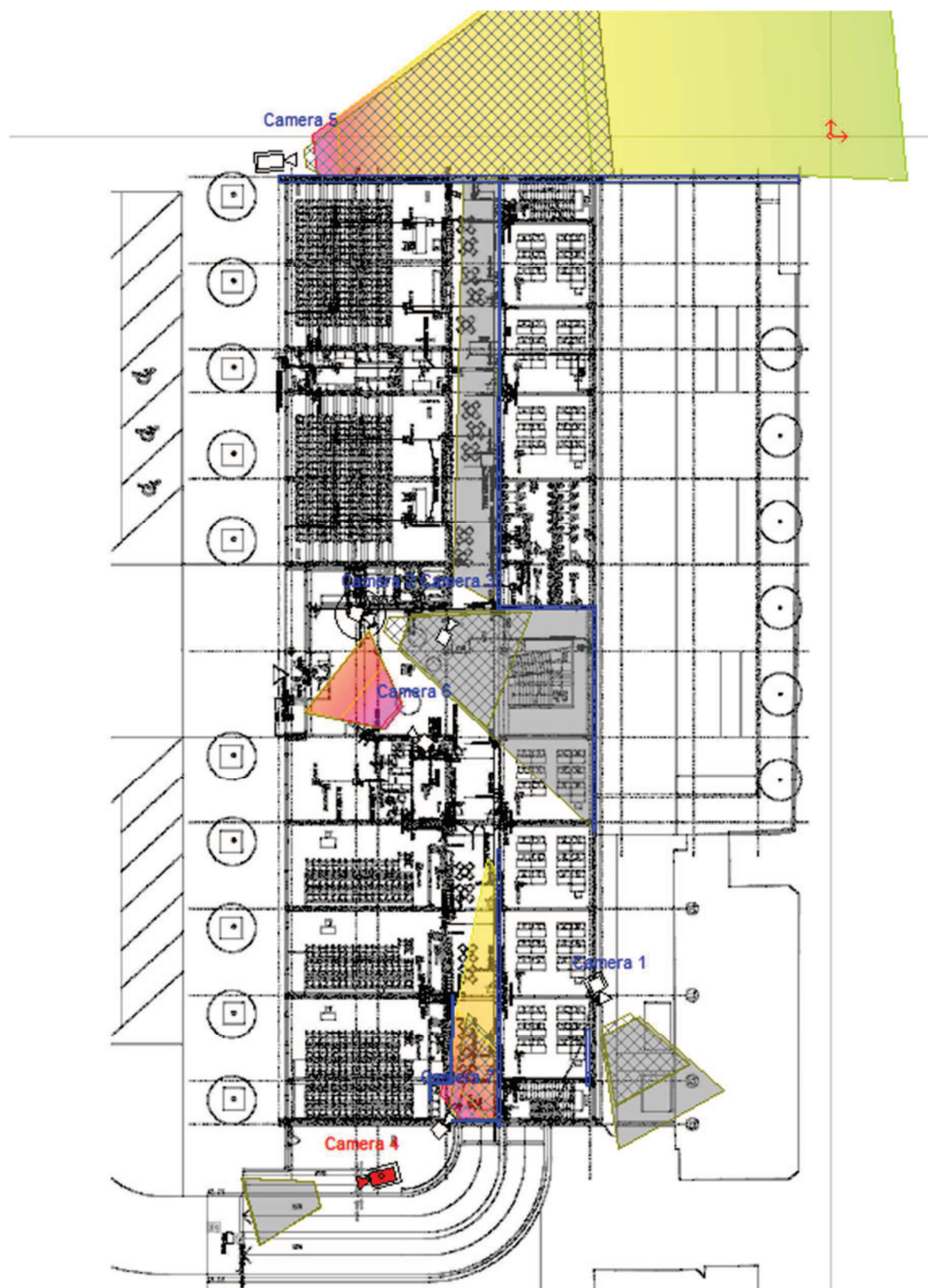
Příloha č. III

Návrh optimalizace kamerového systému na objektu A. Doplnění kamer do jednotlivých podlaží dle popisu v odstavci 9.2 v DP. Stávající kamery jsou znázorněny šedou barvou, nové doplněné kamery jsou v barevném provedení.

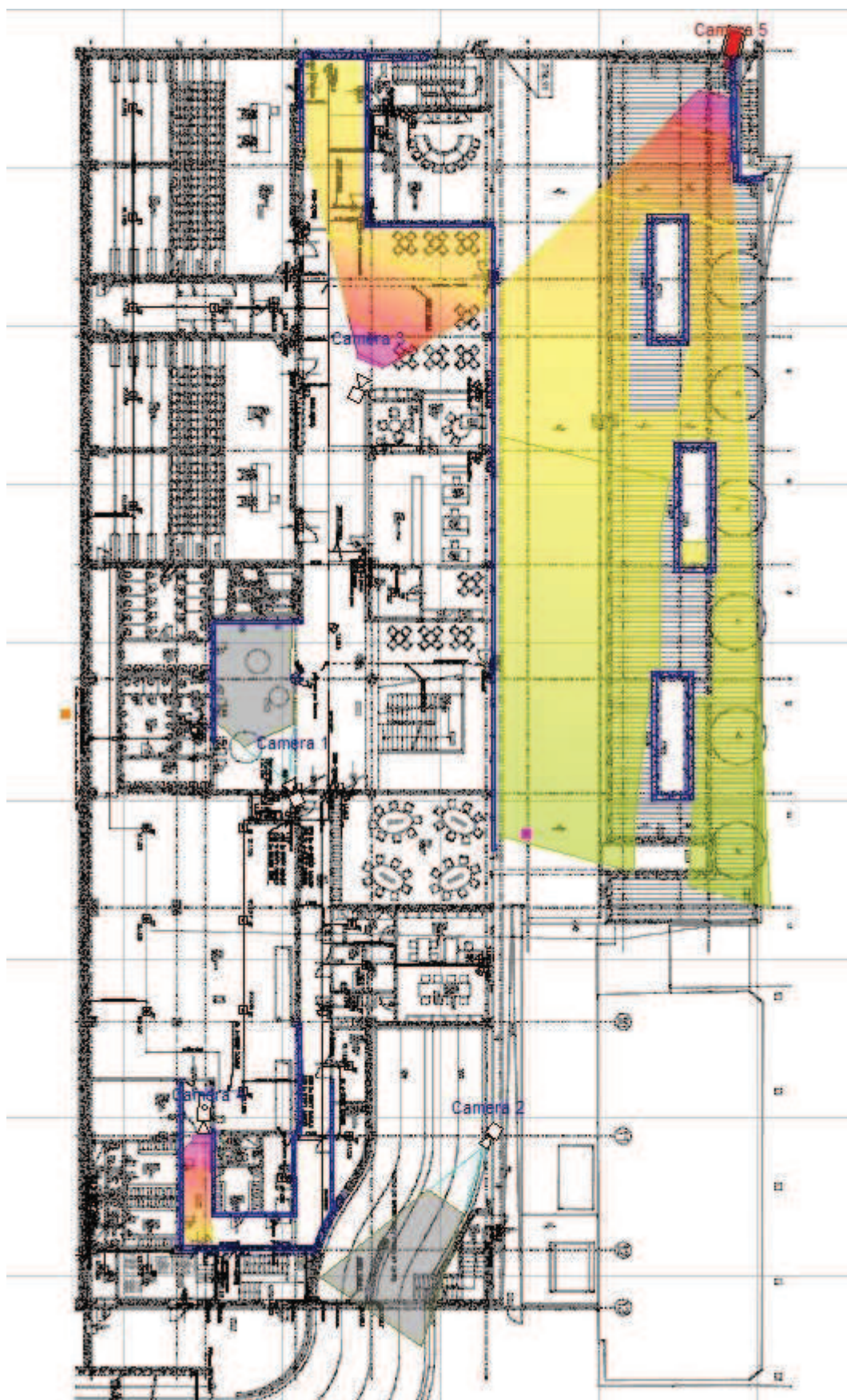
Situační záznam – venkovních prostor



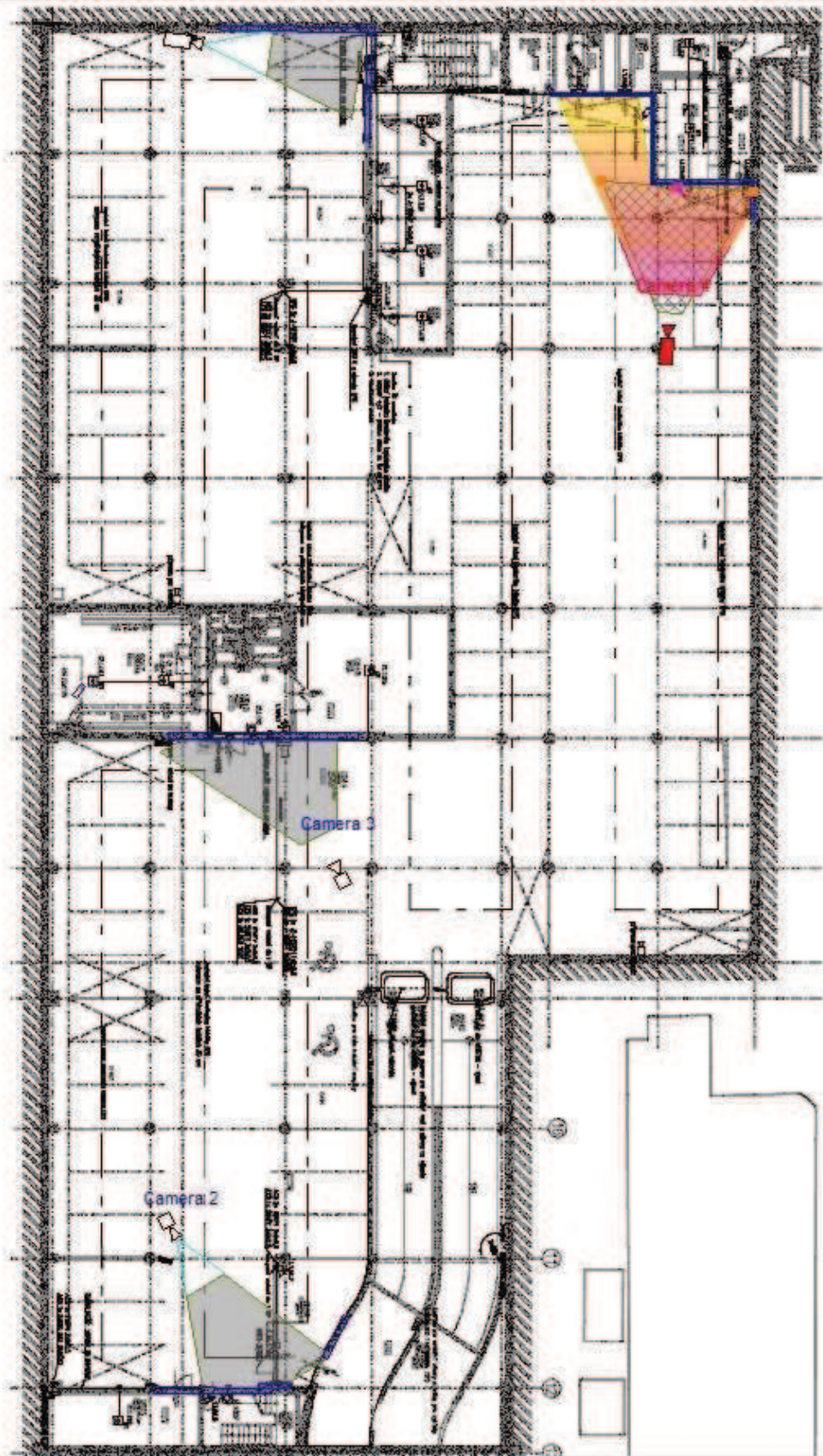
Půdorys 1. NP + venkovní západní část



Půdorys 1. SP + venkovní severní část



Pŭdorys 1. PP



Půdorys 2. NP – doplnění kamer do neveřejných prostor

